



Centre d'études sur la prévention de la
maladie d'Alzheimer

St  P - AD

Douglas
CENTRE DE RECHERCHE
RESEARCH CENTRE



GALA 2024

Sylvia Villeneuve, PhD
Directrice





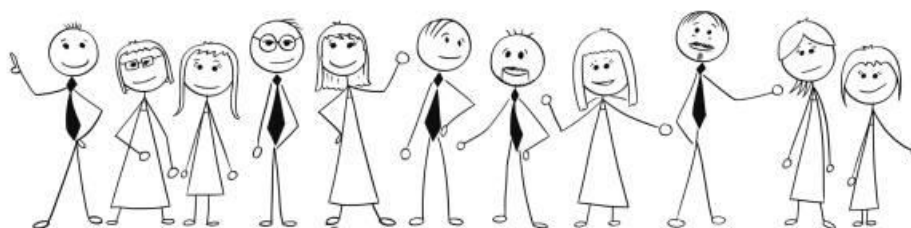
Centre d'études sur la prévention de la
maladie d'Alzheimer

St  P - AD

Douglas
CENTRE DE RECHERCHE
RESEARCH CENTRE



Merci à vous



Le centre Stop-Alzheimer



LA COHORTE PREVENT-AD (2011- ...):

> 400 personnes âgées de 55 ans et plus sans troubles cognitifs à l'entrée dans le programme, mais à risque de développer la maladie d'Alzheimer

- 84% participants sont encore actifs
- 24% ont développé des troubles cognitifs

LA MISSION:

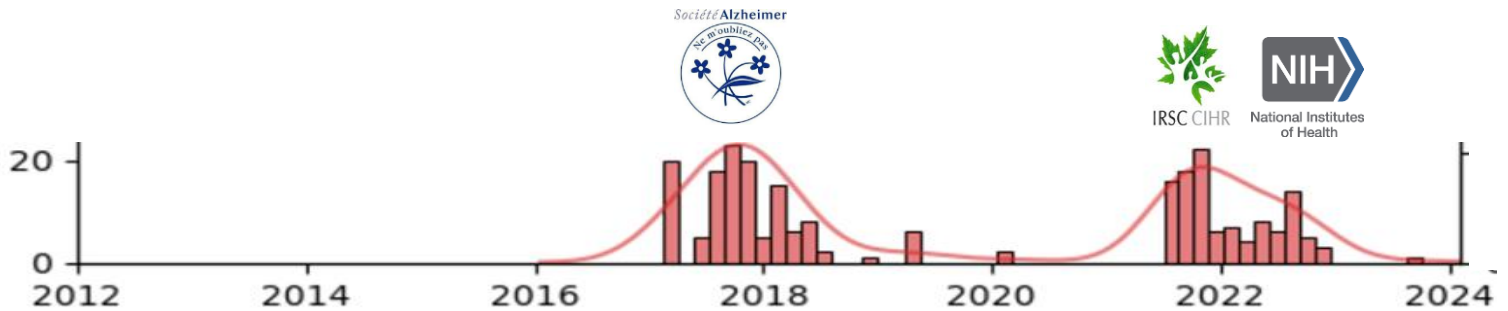
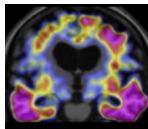
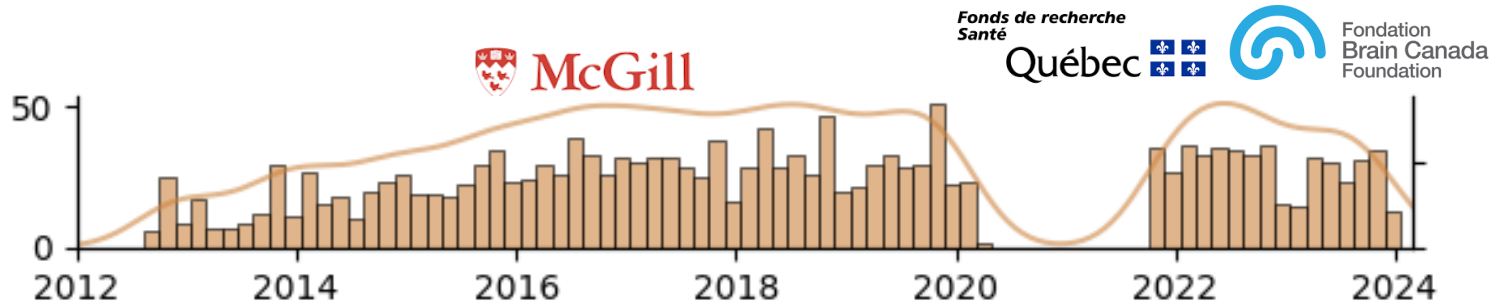
Mieux comprendre la phase préclinique de la maladie d'Alzheimer pour pouvoir la prévenir



Programme de recherche actuel

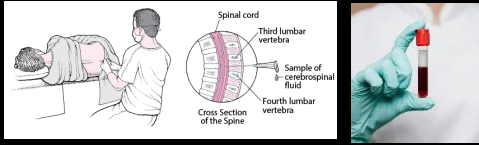
Equilibre entre continuité et innovation

St  P - AD



Biomarqueurs de la maladie d'Alzheimer

Liquide céphalorachidien et plasma



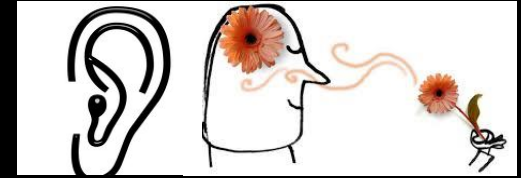
30,984 échantillons/tubes sanguins (2,454 visites)
22,360 échantillons/tubes de LCR (559 visites)

Génétique

2.5 millions de SNPs



Tests sensoriels



Neuroimagerie

IRM (16,520 scans)

Structurel

Fonctionnel

T1

FLAIR

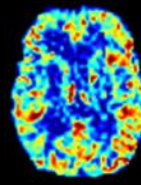
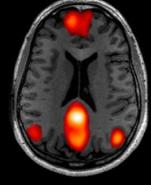
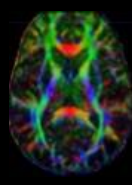
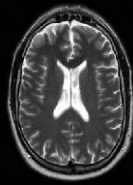
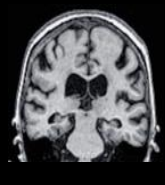
T2*

Diffusion
(DWI)

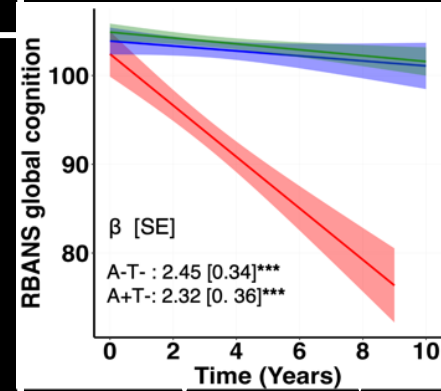
Resting state

Perfusion
(ASL)

Task



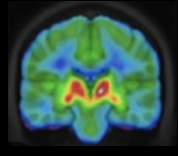
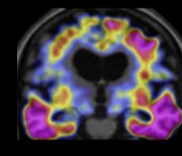
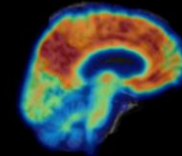
JAMA Neurology 2023



β -amyloid
(¹⁸NAV4694)

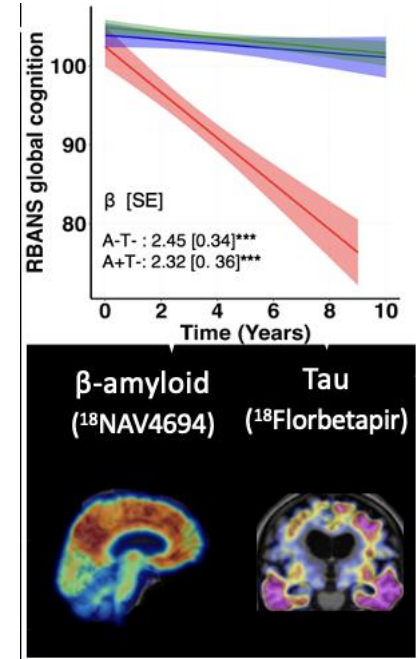
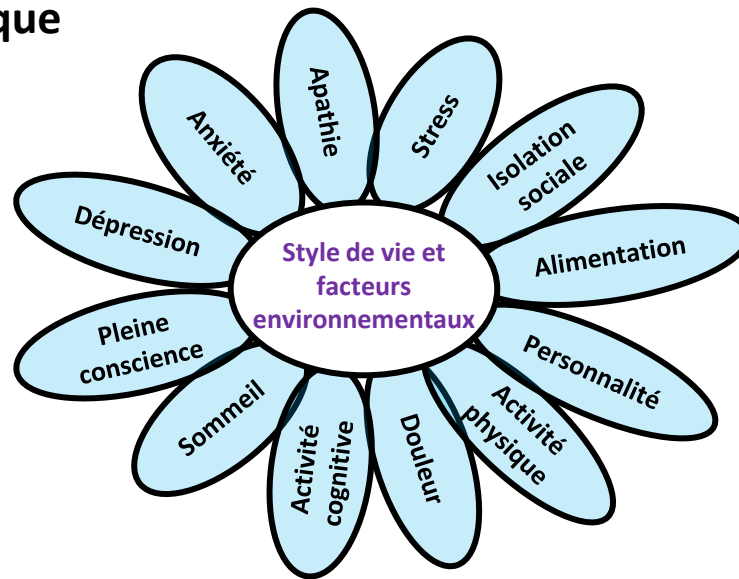
Tau
(¹⁸Florbetapir)

Cholinergique
(¹⁸FEOBV)

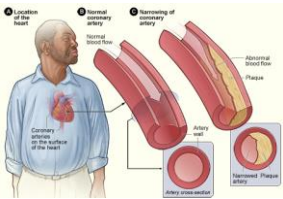


Vision plus holistique

1550 questionnaires complétés depuis 2016



20 articles publiés sur le style de vie et les facteurs environnementaux dans les 3 dernières années (*Nature Medicine 2023; Alzheimer and Dementia 2021; ...*)



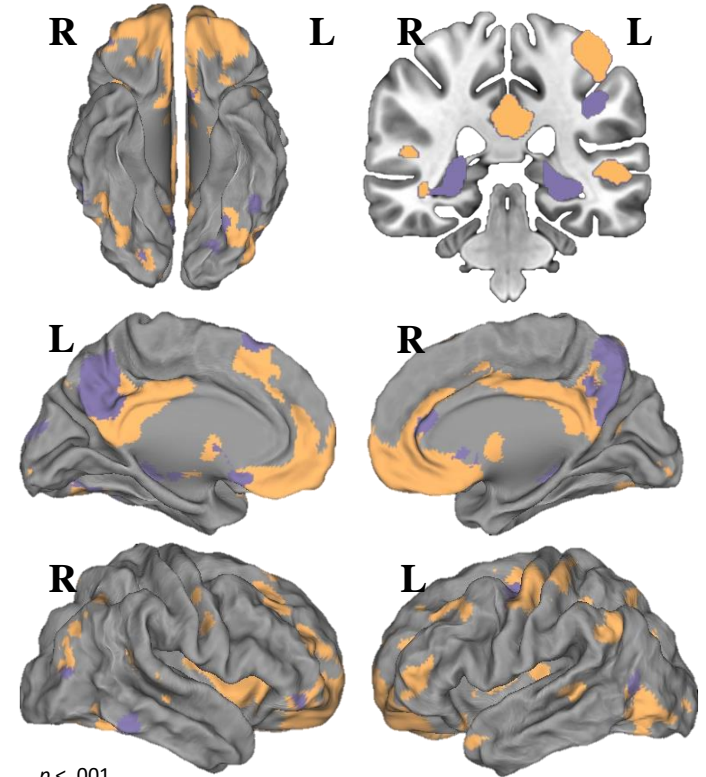
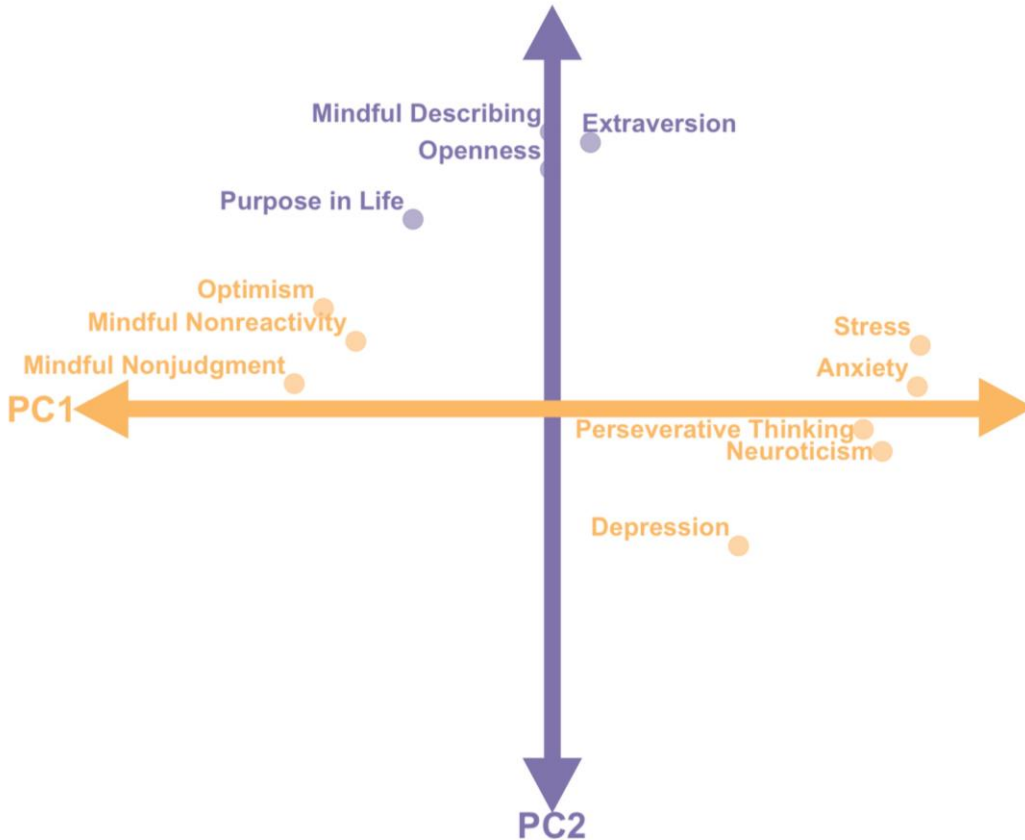
Pleine conscience et maladie d'Alzheimer



Strikwerda-Brown et al., *in prep*



- PC1: Emotional regulation
- PC2: Approach behaviours



$p < .001$,
unc.

Interventions basées sur des données probantes

- Intervention intergénérationnelle visant à réduire l'isolement et augmenter l'activité physique
- Intervention sur le sommeil



Expansion de la cohorte PREVENT-AD

- Nouveaux participants
- Volet santé de la femme (40 -60 ans)

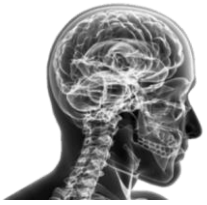


Partage de données et d'expertise

562 groupes d'utilisateurs venant de 35 pays *rayonnement*

Exemple d'impact: Atlas normalisé du cerveau, *Nature* 2022 (cité 568)

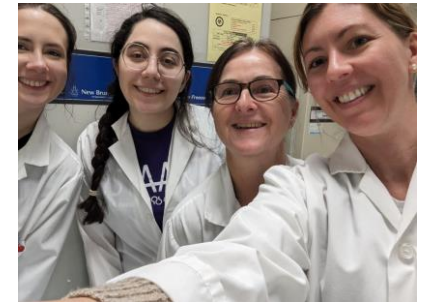
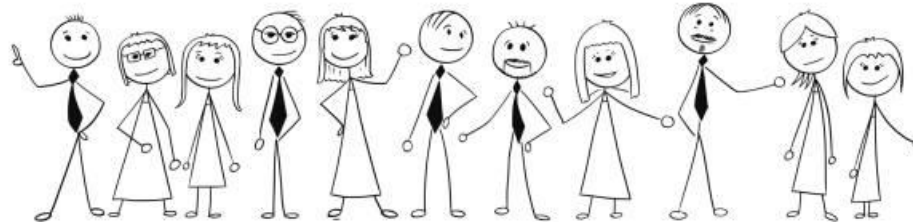




Centre d'études sur la prévention de la
maladie d'Alzheimer

St  P - AD

C'est en travaillant ensemble qu'on va y arriver



<https://www.centre-stopad.com/>

